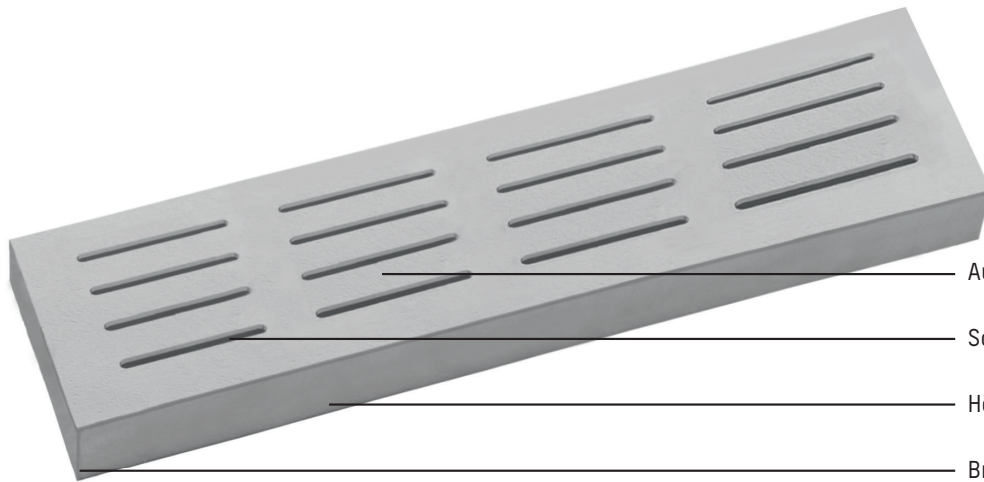




RINDERSPALTENBODEN BEFAHRBAR (RB)

www.thye-lokenberg.de 



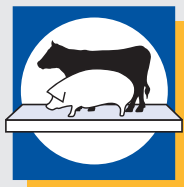
Auftrittsfläche: 18,5 cm

Schlitzbreite: 3,5 cm oder 3,9 cm

Höhe: 16 cm, 18 cm oder 20 cm

Breite: 110 cm

- ▶ Tiergewicht bis 850 kg oder befahrbar mit 4 to, 10 to oder 15 to Achslast
- ▶ Kombinierbar mit anderen Spaltenböden und geschlossenen Elementen (gleiche Bauhöhe)
- ▶ Oberfläche mit Besenstrich
- ▶ Auflager mind. 12 cm
- ▶ Lastklasse A2/A3
- ▶ Betonqualität C 40/50
- ▶ Standardmäßig entgratete Schlitzkanten
- ▶ Hergestellt nach den Anforderungen der DIN EN 12737



thye-lokenberg
Betonwerke GmbH

Der Rinderspaltenboden Typ RB zeichnet sich durch eine hohe Belastbarkeit aus.

Aufgrund der geringen Bauhöhe von 16 cm ist der Typ RB optimal mit anderen Spaltenboden-Typen kombinierbar.

Auf Anfrage ist es zusätzlich möglich, die Bauhöhe von 18 cm und 20 cm zu fertigen.

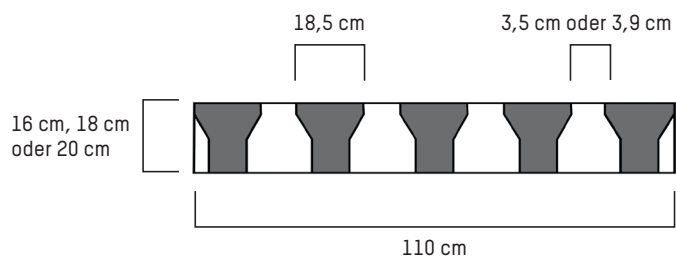
Trotz der hohen Belastbarkeit des Typen RB wird eine gute Selbstreinigung durch Längsschlitzanordnung mit Kotabrisskanten sicher gestellt.

Der Rinderspaltenboden Typ RB eignet sich hervorragend zur Abdeckung von Güllekanälen auf befahrbaren Futtertischen. Ein Einsatz in allen Stallbereichen, die eine hohe Belastbarkeit erfordern ist jedoch ebenso möglich.

MAßE

Länge in m	Gewicht in kg/Stück	Gewicht in kg/m ²
2,00	539	245
2,10	565	245
2,20	593	245
2,30	620	245
2,40	647	245
2,50	674	245
2,60	701	245
2,70	728	245
2,80	755	245
2,90	782	245
3,00	809	245
3,10	836	245
3,20	863	245
3,30	890	245
3,40	917	245
3,50	944	245
3,60	970	245
3,70	997	245
3,80	1024	245
3,90	1051	245
4,00	1078	245

Dieser Spaltenboden hat sich bereits auf dem niederländischen Markt in der Schlitzbreite von 3,9 cm etabliert.



Andere Längen und Breiten auf Anfrage

Die Illustrationen können von der tatsächlichen Ausführung abweichen. Technische Änderungen vorbehalten.

Hergestellt nach den Anforderungen der DIN EN 12737



Thye-Lokenberg Deutschland GmbH
Erlenweg 4
49434 Neuenkirchen-Vörden

Fon: +49 5493 99219-0
Fax: +49 5493 1822
E-Mail: info@thye-lokenberg.de

Thye-Lokenberg Polska Sp. z o. o.
ul. Osiedlowa 27
PL 68-114 Tomaszowo

Tel.: +48 68 3606-199
Fax: +48 68 3606-398
E-Mail: thye@thye-lokenberg.pl